

# THULE®

SWEDEN

- S** Monteringsanvisning
- GB** Fitting instructions
- D** Montageanleitung
- F** Instructions de montage
- NL** Montage-instructies
- FIN** Asennusohje
- E** Instrucciones de montaje
- I** Istruzioni per il montaggio
- CZ** Návod na montáž
- PL** Instrukcja montażu
- HU** Szerelési utasítások
- RU** Инструкции по установке
- EST** Paigalduseeskirjad
- SLO** Navodila za pritrjevanje
- 한국어 장착 지침
- 日本語 取扱(取付)説明書
- 中文 安装说明

Se não houver instruções no seu idioma, entre em contato com os funcionários do estabelecimento para obter informações

Eğer talimatlar dilinizde basılı değilse, lütfen atölye personelinden bilgi isteyiniz.

Αν οι οδηγίες δεν εκτυπώνονται στη γλώσσα σας, παρακαλούμε ζητήστε πληροφορίες από το προσωπικό του καταστήματος.

Եթե նախաբանը չկա ձեր լեզուով, ցուրեք տեղեկություններ անձնակազմի անդամներից:

**833**  
1000-53



# THULE®

SWEDEN

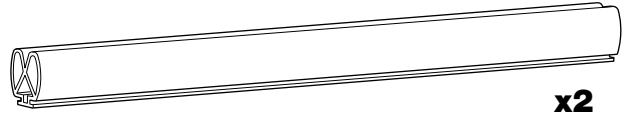
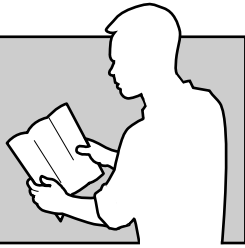
Box 69, 330 33 Hillerstorp, SWEDEN  
www.thule.com

417-4DF/501-6593-02

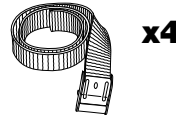
# Follow me...

**THULE**  
INTECEN

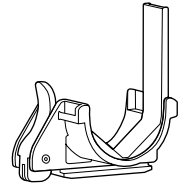
**S** Sakerhetsinstruktioner  
**GB** Safety regulations  
**D** Sicherheitsvorschriften  
**F** Instructions importantes  
Vigilanzvorschriften  
**NL** Veiligheidsvoorschriften  
**FIN** Turvallisuusohjeet  
**E** Reglas de seguridad  
**I** Norme di sicurezza  
**CZ** Návody na montáž  
**PL** Wykazy bezpieczeństwa  
**PT** Normas de segurança  
**GR** Κανονισμοί Ασφαλείας  
**TR** Güvenlik kuralları  
**HU** Biztonsági előírások  
**RU** Инструкции по безопасности  
**HR** Pravila sigurnosti  
**EST** Ohutusjuhised  
**LIT** Saugumo taisyklės  
**LAT** Drošības noteikumi  
**SLO** Varnostni predpisi  
**SCN** Instrucții  
**THAI** 2555 ๒๕๕๖ ๒๕๕๗ ๒๕๕๘ ๒๕๕๙



x2



x4



x4



x2

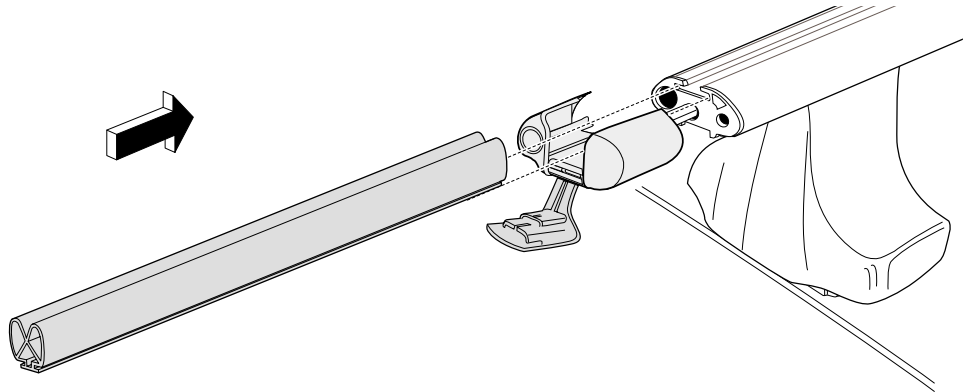


x2

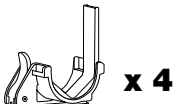
1



x 2



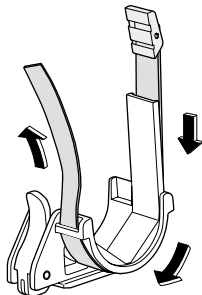
2



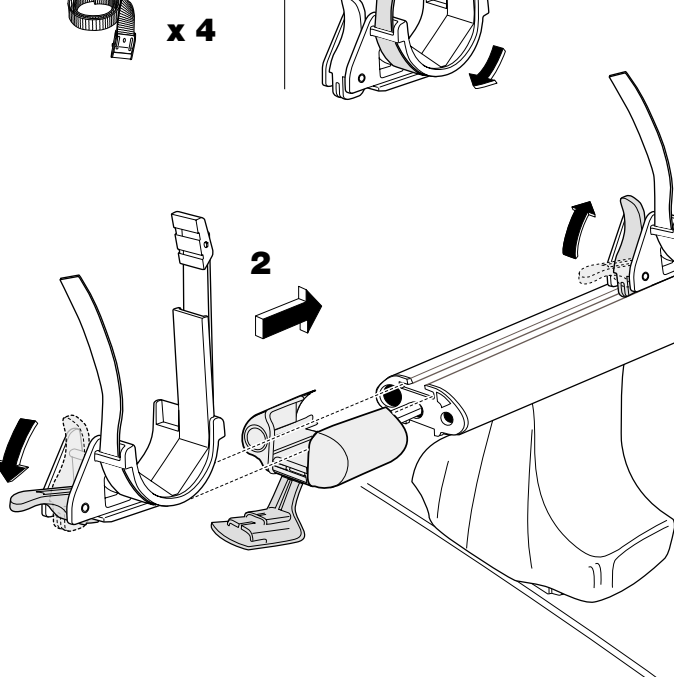
x 4



x 4



1



2

3



x 1



x 1

